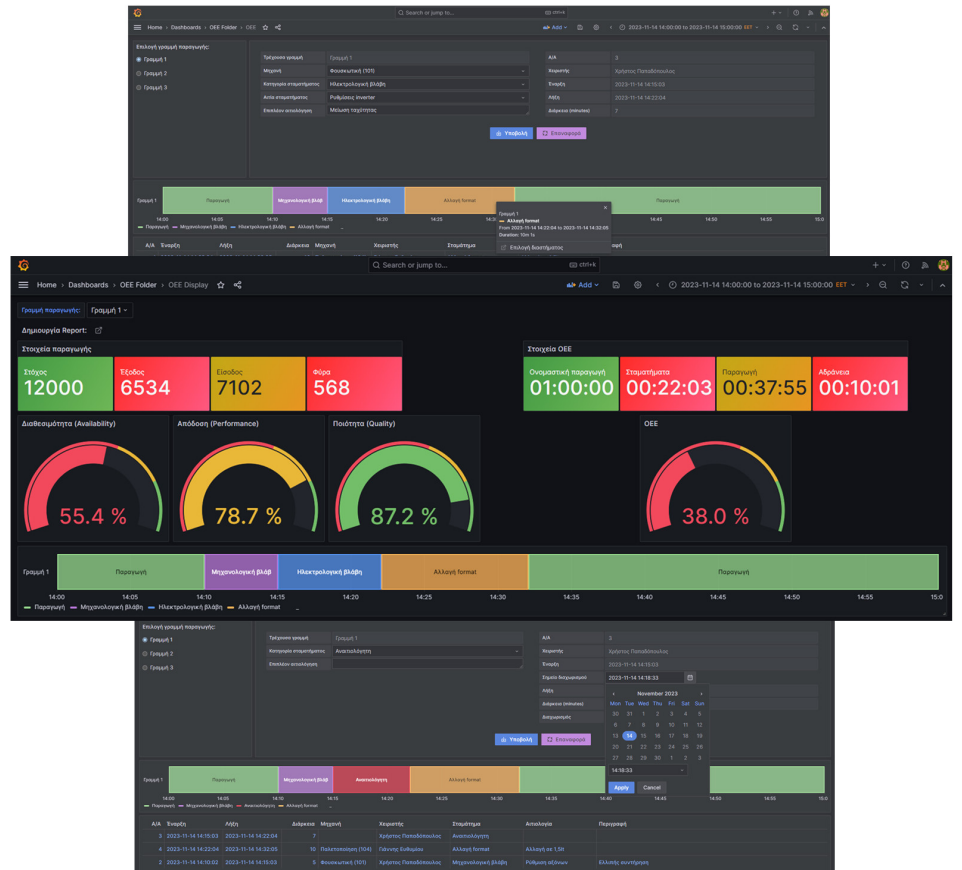


# Ολοκληρωμένο σύστημα διαχείρισης απόδοσης παραγωγής (OEE)



Τιμοκατάλογος 2024

**ΒΑΣΙΚΟΣ ΚΟΡΜΟΣ****Software****€2.000**

Πλατφόρμα απεικόνισης, βάση δεδομένων MSSQL Express, συνοδευτικά προγράμματα services, εγκατεστημένα σε υπολογιστή του πελάτη. Περιλαμβάνεται η υπηρεσία διαμόρφωσης των μενού και reports σύμφωνα με τη διεργασία και επιλογές του πελάτη.

**Hardware** (τιμή ανά γραμμή παραγωγής)**€2.800**

PLC Siemens S7-1200, προγραμματισμένο για επικοινωνία με το software, 6 ψηφιακές εισόδους (είσοδο-έξοδο προϊόντος, φύρα, σήματα καταστάσεων) και 4 ψηφιακές εξόδους (alarm, ενδείξεις). Εγκατάσταση από τον πελάτη στον ηλεκτρικό πίνακα της γραμμής παραγωγής και σύνδεση ethernet. Περιλαμβάνεται η υπηρεσία προσαρμογής των συγκεκριμένων κατηγοριών/σφαλμάτων της γραμμής παραγωγής στο software.

(επιπλέον έκπτωση για περισσότερες από 2 γραμμές παραγωγής)

**ΚΑΤΟΠΙΝ ΖΗΤΗΣΗΣ****Αισθητήρες εισόδου-εξόδου**

Ζεύγος αισθητήρων για την καταμέτρηση της εισόδου και εξόδου προϊόντος της γραμμής παραγωγής, τύπου ανίχνευσης αναλόγως του υλικού παραγωγής (επαγωγικά, φωτοκύτταρα, κ.α.)

**Βάσεις στήριξης αισθητήρων**

Αρθρωτές βάσεις στήριξης αισθητήρων με πλαστικούς συνδέσμους και μεταλλικά ή ανοξείδωτα στελέχη για κάθε τύπου στήριξη.

**Ηλεκτρικός πίνακας**

Ερμάριο μεταλλικό/πλαστικό/ανοξείδωτο για την απευθείας εγκατάσταση του PLC, με τροφοδοτικό 24Vdc και κλέμμες για την εύκολη σύνδεση των σημάτων.

**Ασύρματο router**

Mikrotik router για την ασύρματη σύνδεση του hardware PLC με το δίκτυο της εταιρίας, όπου η καλωδιακή ethernet σύνδεση δεν είναι εφικτή.

**Desktop υπολογιστής**

-Desktop Η/Υ για την εγκατάσταση των software.

-UPS για την προστασία του Η/Υ και αδιάλειπτη λειτουργία.

**Συλλογή δεδομένων**

-Αναλογικές τιμές (θερμοκρασίες, πιέσεις, στάθμες, κ.α.)

-Ψηφιακές τιμές για ειδικές καταστάσεις μηχανής (CIP, προετοιμασία, θέσεις βανών/εμβόλων, κ.α.)

-Καταγραφή σημάτων από άλλους ελεγκτές (metal detectors, PID controllers, κ.α.)

-Συλλογή σημάτων από τα PLC των μηχανών της γραμμής παραγωγής μέσω επικοινωνία πρωτοκόλλου (Modbus, Profibus, Canbus, κ.α.) με κάρτες επέκτασης PLC ή χρήση ενός server Weintek.

(\* οι τιμές δεν περιλαμβάνουν φπα 24%)